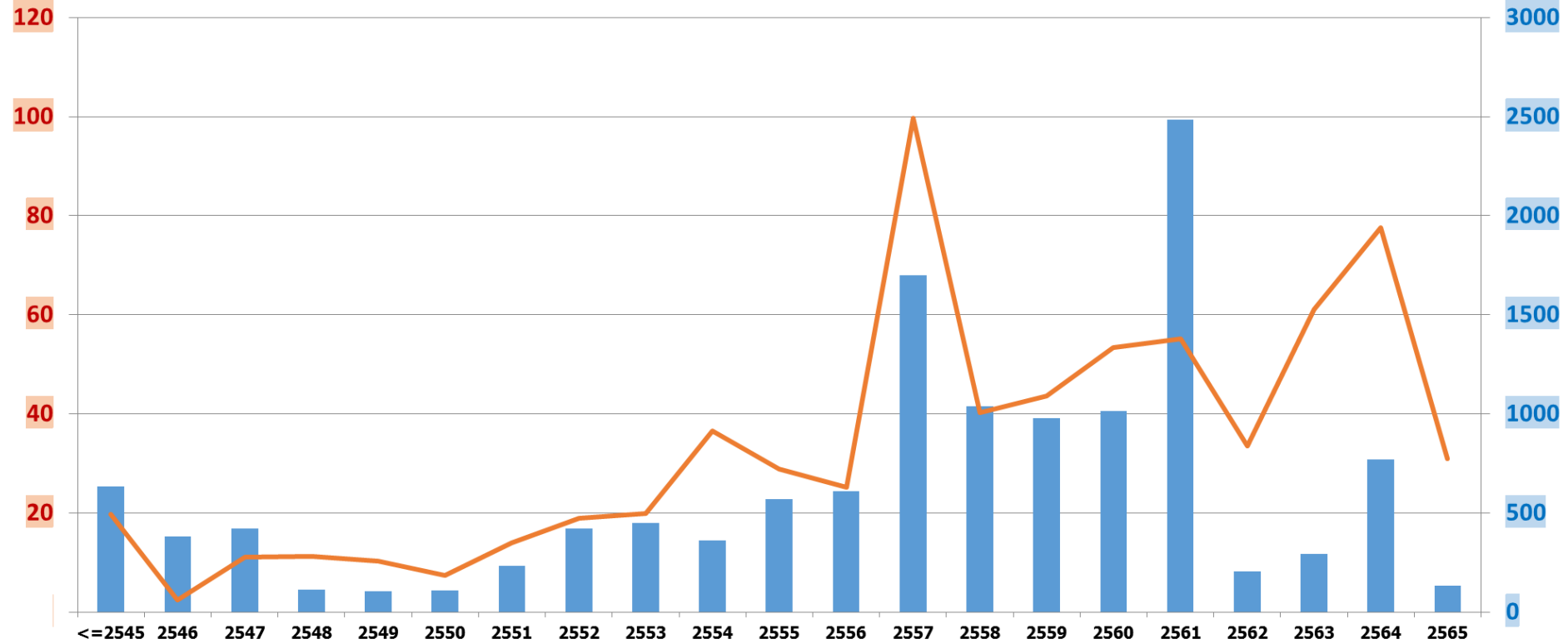


ชื่อหน่วยงาน

นับจำนวน ของ id

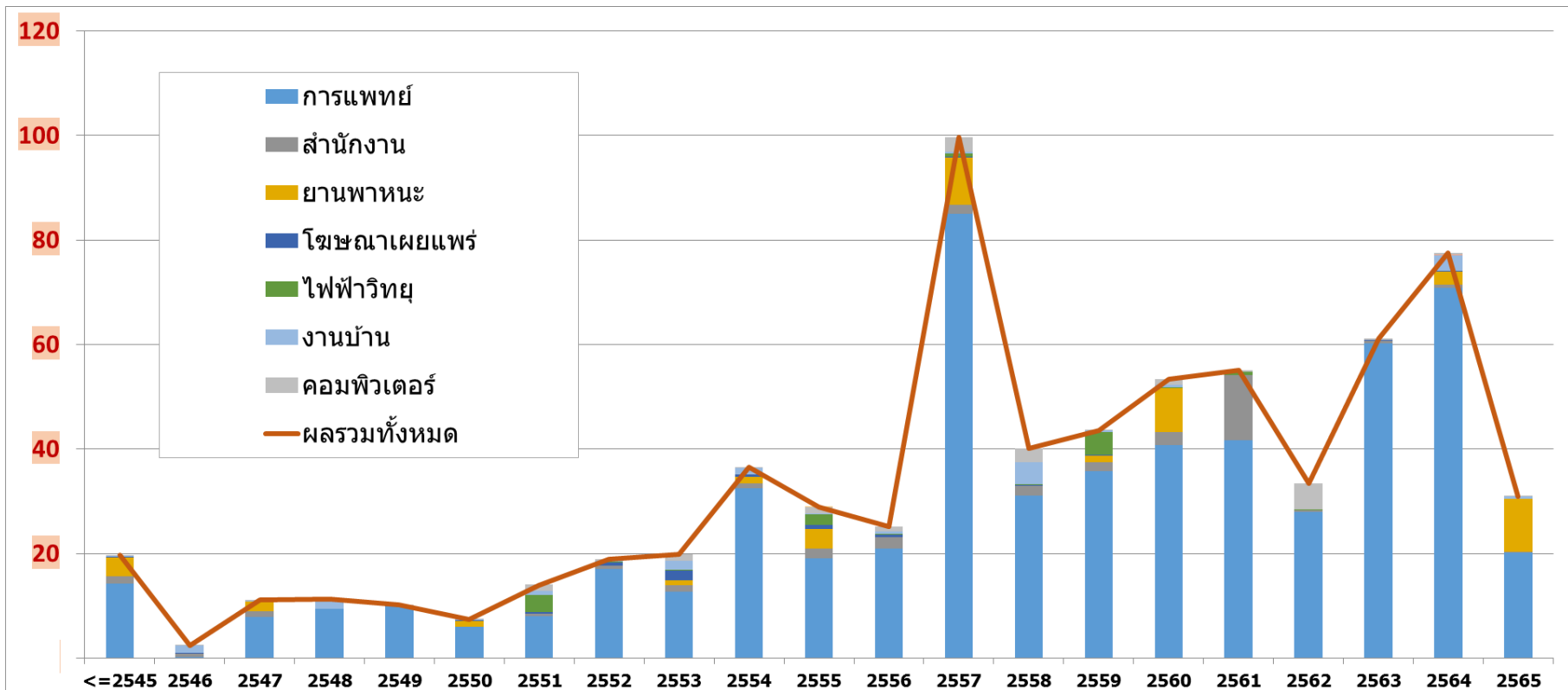
ล้านบาท

จำนวนครุภัณฑ์ใหม่ รพ.พะเยา แยกปีงบประมาณ

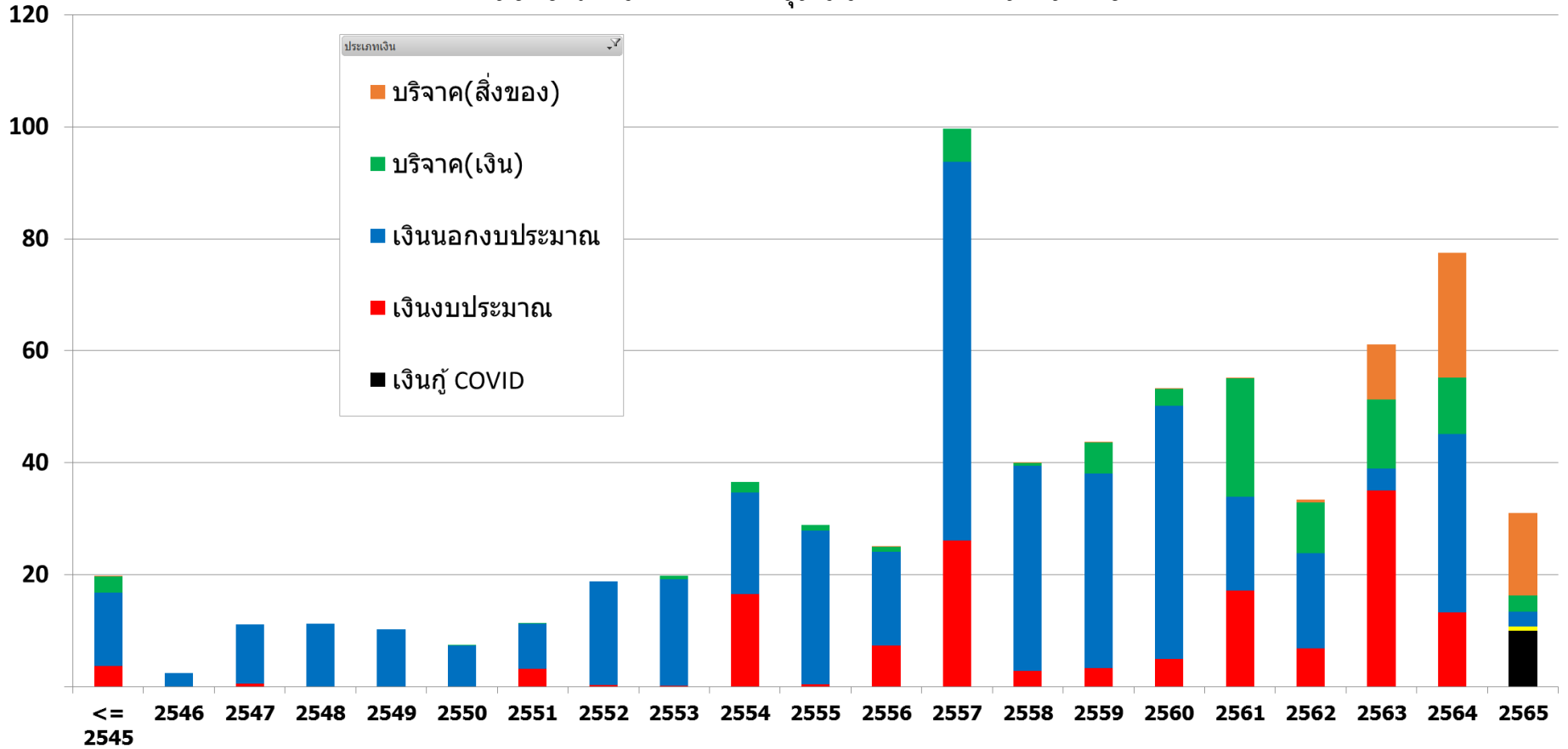


ล้านบาท

วงเงินที่ใช้จัดหาครุภัณฑ์ (รวมที่ได้รับบริจาค) แยกประเภทครุภัณฑ์



วงเงินที่ใช้จัดหาครุภัณฑ์ แยกประเภทงบ



	<=20ปี	16-19 ปี	11-15 ปี	8-10 ปี	5-7 ปี	ไม่เกิน 5 ปี	รวมทั้งหมด
1.อำนาจการ							
การเงิน-บัญชี	3	5	26	36	19	35	124
โครงสร้างและวิศวกรรม	41	117	57	57	33	294	599
งานตรวจสอบภายใน						3	3
ทรัพยากรบุคคล			4	1	1	15	21
บริหารทั่วไป	41	73	187	332	272	583	1488
พัสดุ	14	1	12	22	18	46	113
2.ทติ-ตติยภูมิ							
ทันตกรรม	25	78	92	92	43	115	445
เทคนิคการแพทย์	22	69	83	76	50	65	365
เภสัชกรรม	20	27	98	132	65	111	453
โภชนศาสตร์	1	3	15	17	9	11	56
รังสีวิทยา	13	10	28	31	65	29	176
เวชกรรมฟื้นฟู	30	13	48	69	33	113	306
สังคมสงเคราะห์		1	1	1		5	8
ห้องพักแพทย์		1	3	9	12	9	34
4.ปฐมภูมิ							
การพยาบาลชุมชน	1	1	4	7	1	11	25
เวชกรรมสังคม	11		18	5	91	55	180
อาชีพเวชกรรม	2	2	8	13	10	11	46
5.พรส.							
ประกันสุขภาพ	11	6	12	15	7	23	74
พัฒนาคุณภาพบริการ		1	3	2		8	14
พัฒนาทรัพยากรบุคคล	2	9	24	12	11	18	76
สารสนเทศทางการแพทย์	15	15	105	144	45	99	423

	<=20ปี	16-19 ปี	11-15 ปี	8-10 ปี	5-7 ปี	ไม่เกิน 5 ปี	รวมทั้งหมด
3.การพยาบาล							
COHORT WARD						12	12
ICU	8	50	110	73	71	204	516
การพยาบาลจิตเวช	28	10	12	10	23	10	93
การพยาบาลตรวจรักษาพิเศษ	13	11	37	31	18	46	156
การพยาบาลผู้คลอด	16	12	32	135	29	87	311
การพยาบาลผู้ป่วยกุมารเวชกรรม	44	20	64	125	34	96	383
การพยาบาลผู้ป่วยนอก	33	50	83	157	80	121	524
การพยาบาลผู้ป่วยศัลยกรรม	13	41	74	101	128	137	494
การพยาบาลผู้ป่วยสูติ-นรีเวชกรรม	6	20	70	105	50	65	316
การพยาบาลผู้ป่วยออร์โธปิดิกส์	4	24	49	92	51	67	287
การพยาบาลผู้ป่วยอายุรกรรม	72	120	136	320	119	163	930
การพยาบาลผู้ป่วยอุบัติเหตุ	3	25	24	62	41	132	287
การพยาบาลวิสัญญี	2	13	41	31	10	39	136
การพยาบาลโสต ศอ นาสิก จักษุ	36	5	45	101	62	30	279
การพยาบาลห้องผ่าตัด	64	155	179	257	183	183	1021
ควบคุมและป้องกันการติดเชื้อ	2	11	21	27	20	21	102
ฝ่ายการพยาบาล			1	24	1	294	320
วิจัยและพัฒนาการพยาบาล						1	1
หอผู้ป่วยพิเศษ	100	133	218	608	272	503	1834
ผลรวมทั้งหมด	696	1132	2024	3332	1977	3870	13031

มูลค่าครุภัณฑ์ แบ่งตามช่วงอายุ (หน่วย: ล้านบาท)

โรงพยาบาลพะเยา

ป้ายชื่อแถว	การเกษตร	การแพทย์	คอมพิวเตอร์	โฆษณาเผยแพร่	งานบ้าน	ไฟฟ้าวิทยุ	ยานพาหนะ	สำนักงาน	รวมทั้งหมด	วงเงินสะสม
มากกว่า 20 ปี		14.16	0.15	0.09	0.19	0.07	3.51	1.55	19.72	19.72
16 - 20 ปี		33.22	0.43	0.32	3.47	0.02	3.11	1.82	42.38	62.10
11 - 15 ปี		89.22	4.19	3.98	4.00	5.79	5.90	5.13	118.22	180.32
8 - 10 ปี		137.03	6.39	0.77	4.98	0.95	8.95	5.83	164.91	345.23
5 - 7 ปี		76.49	1.16	0.24	0.72	4.47	9.60	4.23	96.90	442.13
ไม่เกิน 5 ปี	0.18	220.91	5.99	0.18	3.48	0.86	12.66	13.85	258.12	700.25
รวมทั้งหมด	0.18	571.03	18.31	5.58	16.83	12.16	43.73	32.42	700.25	

เฉพาะรายการมูลค่า 500,000 บาท ขึ้นไป (หน่วย: ล้านบาท)

ป้ายชื่อแถว	การเกษตร	การแพทย์	คอมพิวเตอร์	โฆษณาเผยแพร่	งานบ้าน	ไฟฟ้าวิทยุ	ยานพาหนะ	สำนักงาน	รวมทั้งหมด	วงเงินสะสม
<=20ปี		8.33					3.42		11.75	11.75
16-19 ปี		20.99			2.89		3.10		26.98	38.73
11 - 15 ปี		66.98		0.63	2.76	5.13	5.74		81.25	119.98
8 - 10 ปี		99.62	3.46		2.79		8.95	0.55	115.36	235.34
5 - 7 ปี		54.31				4.20	8.99		67.51	302.84
ไม่เกิน 5 ปี		164.67	5.00		2.22		12.48		184.36	487.21
รวมทั้งหมด		414.91	8.45	0.63	10.65	9.34	42.67	0.55	487.21	